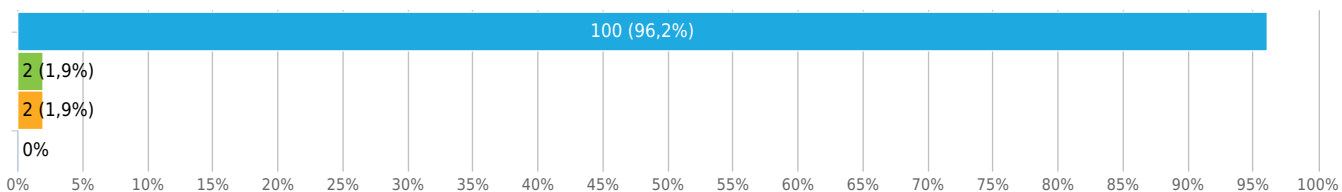


V Petržalke máte:

Výber z možností, zodpovedané 104x, nezodpovedané 0x

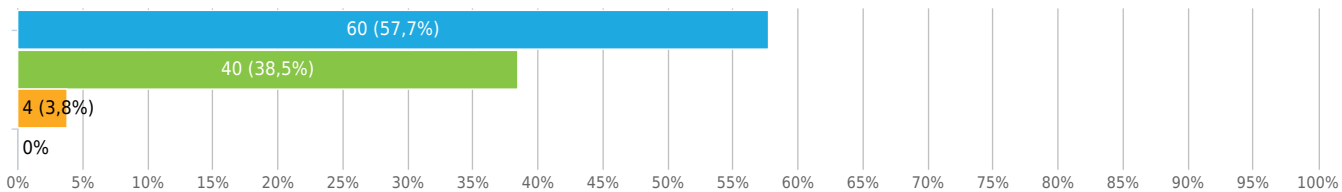
Odpoveď	Odpovede	Podiel
● Trvalé bydlisko	100	96,2 %
● Prechodné bydlisko	2	1,9 %
● Mám tu zamestnanie/firmu, ale bývam inde v Bratislave	2	1,9 %
● Mám tu zamestnanie/firmu a nebývam v Bratislave	0	0 %



Na prepravu v Bratislave používam prevažne:

Výber z možností, zodpovedané 104x, nezodpovedané 0x

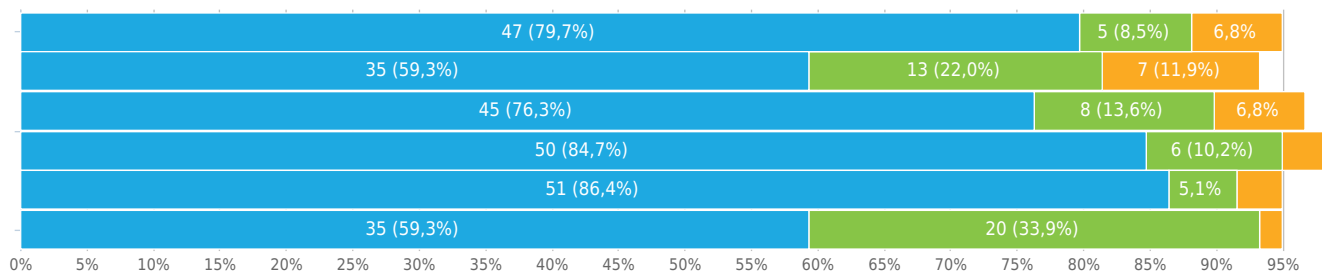
Odpoveď	Odpovede	Podiel
● auto	60	57,7 %
● mestskú hromadnú dopravu	40	38,5 %
● bicykel	4	3,8 %
● iné	0	0 %



Chcem zachovať súčasný stav parkovania v Petržalke a chcem riešiť iba tieto opatrenia:... (Ak nechcete zachovať súčasný stav, preskočte na ďalšiu otázku)

Matica výberu z možností, zodpovedané 59x, nezodpovedané 45x

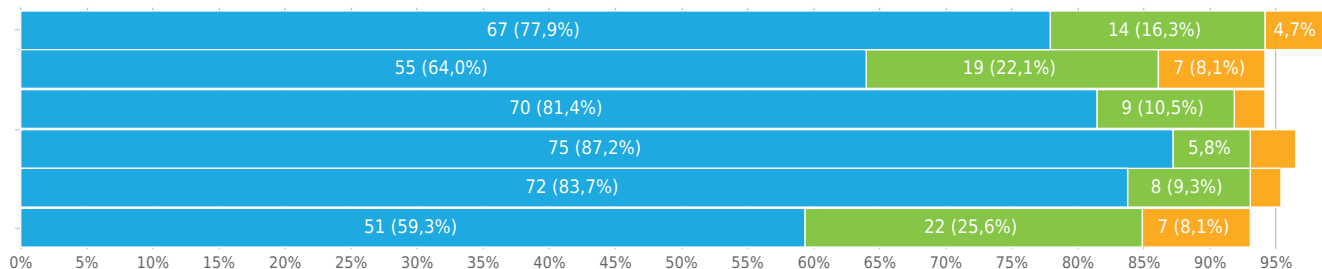
Odpoveď	● Dôležité	● Málo dôležité	● Nedôležité
Zákaz parkovania na zeleni a prístupe do vchodov obytných budov, (uvoľniť príjazdy pre sanitky a požiarnikov)	47 (79,7 %)	5 (8,5 %)	4 (6,8 %)
Zlepšenie spojenia a intervalov MHD a podpora užívania MHD šoférmi	35 (59,3 %)	13 (22,0 %)	7 (11,9 %)
Zákaz predaja verejných parkovísk a potenciálnych plôch pre záchytné parkoviská	45 (76,3 %)	8 (13,6 %)	4 (6,8 %)
Obmedzovanie zahusťovania zástavbou, ktorá zhorší parkovanie v území	50 (84,7 %)	6 (10,2 %)	2 (3,4 %)
Budovanie nových parkovacích miest v jestvujúcej zástavbe dopĺňaním miest tam, kde je to prijateľné pre miestnych obyvateľov	51 (86,4 %)	3 (5,1 %)	2 (3,4 %)
Dobudovať bezbariérové priechody na križovatkách a chodníkoch, cyklotrasy a stojany na bicykle pri zastávkach MHD	35 (59,3 %)	20 (33,9 %)	1 (1,7 %)



Chcem riešiť parkovania v Petržalke cenovou reguláciou parkovania, ale kým sa zavedie do praxe, chcem aby sa prednostne a okamžite riešili tieto opatrenia:

Matica výberu z možností, zodpovedané 86x, nezodpovedané 18x

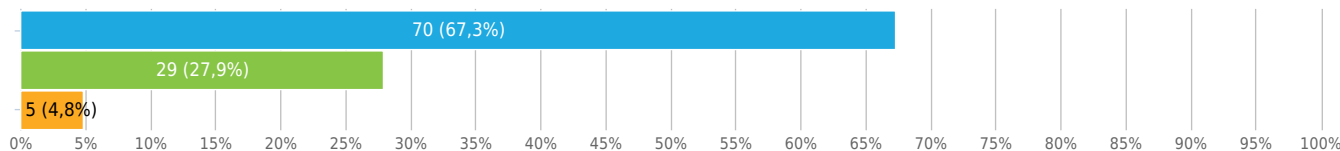
Odpoveď	● Dôležité	● Málo dôležité	● Nedôležité
Zákaz parkovania na zeleni a prístupe do vchodov obytných budov, (uvoľniť príjazdy pre sanitky a požiarnikov)	67 (77,9 %)	14 (16,3 %)	4 (4,7 %)
Zlepšenie spojenia a intervalov MHD a podpora užívania MHD šoférmí	55 (64,0 %)	19 (22,1 %)	7 (8,1 %)
Zákaz predaja verejných parkovísk a potenciálnych plôch pre záchytné parkoviská	70 (81,4 %)	9 (10,5 %)	2 (2,3 %)
Obmedzovanie zahusťovania zástavbou, ktorá zhorší parkovanie v území	75 (87,2 %)	5 (5,8 %)	3 (3,5 %)
Budovanie nových parkovacích miest v jestvujúcej zástavbe dopĺňaním miest tam, kde je to prijateľné pre miestnych obyvateľov	72 (83,7 %)	8 (9,3 %)	2 (2,3 %)
Dobudovať bezbariérové priechody na križovatkách a chodníkoch, cyklotrasy a stojany na bicykle pri zastávkach MHD	51 (59,3 %)	22 (25,6 %)	7 (8,1 %)



Chcem, aby mestská časť pokračovala v riešení parkovania cez rezidenčné karty* obyvateľov Petržalky. *(Rezidenčná karta je parkovacia karta, ktorá cenovo uprednostňuje parkovanie obyvateľov lokality)

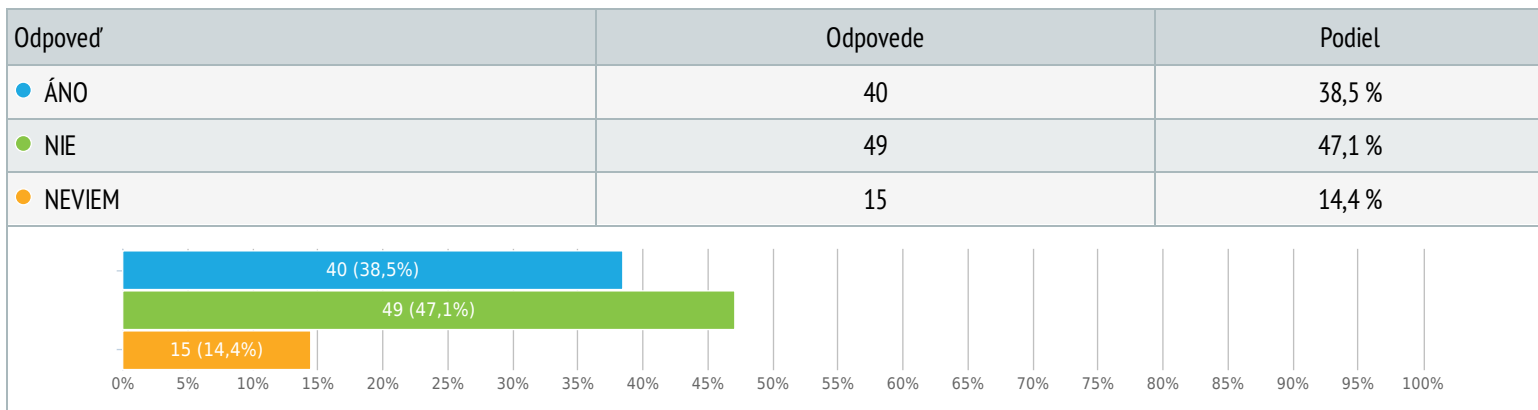
Výber z možností, zodpovedané 104x, nezodpovedané 0x

Odpoveď	Odpovede	Podiel
● ÁNO	70	67,3 %
● NIE	29	27,9 %
● NEVIEM	5	4,8 %



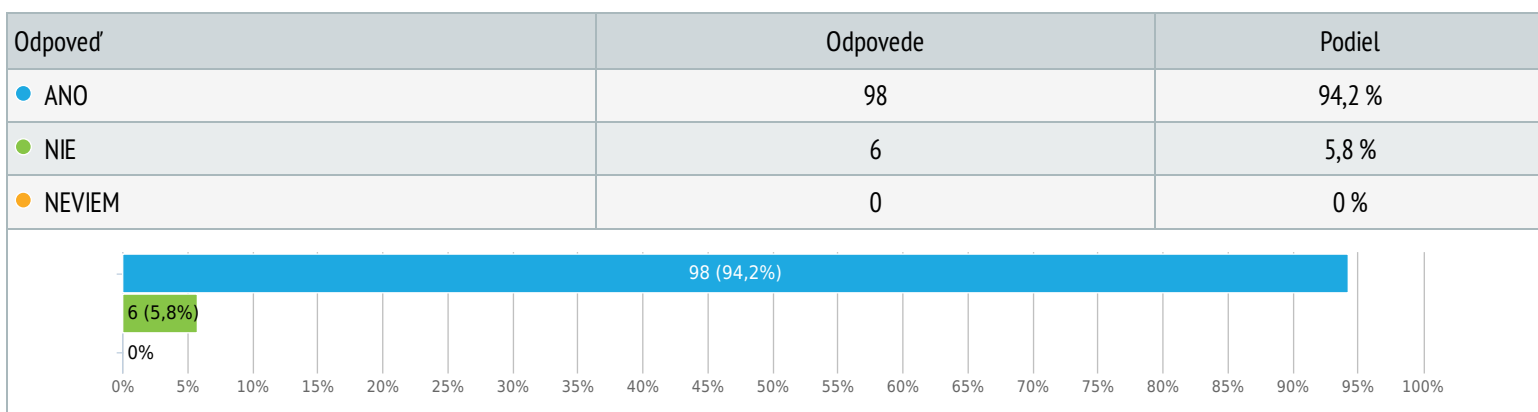
Mal by dostať rezidenčnú kartu aj užívateľ bytu v Petržalke, ktorý má v Petržalke iba prechodné bydlisko alebo prenájom, ak na takýto byt pripadá len jedno auto?

Výber z možností, zodpovedané 104x, nezodpovedané 0x



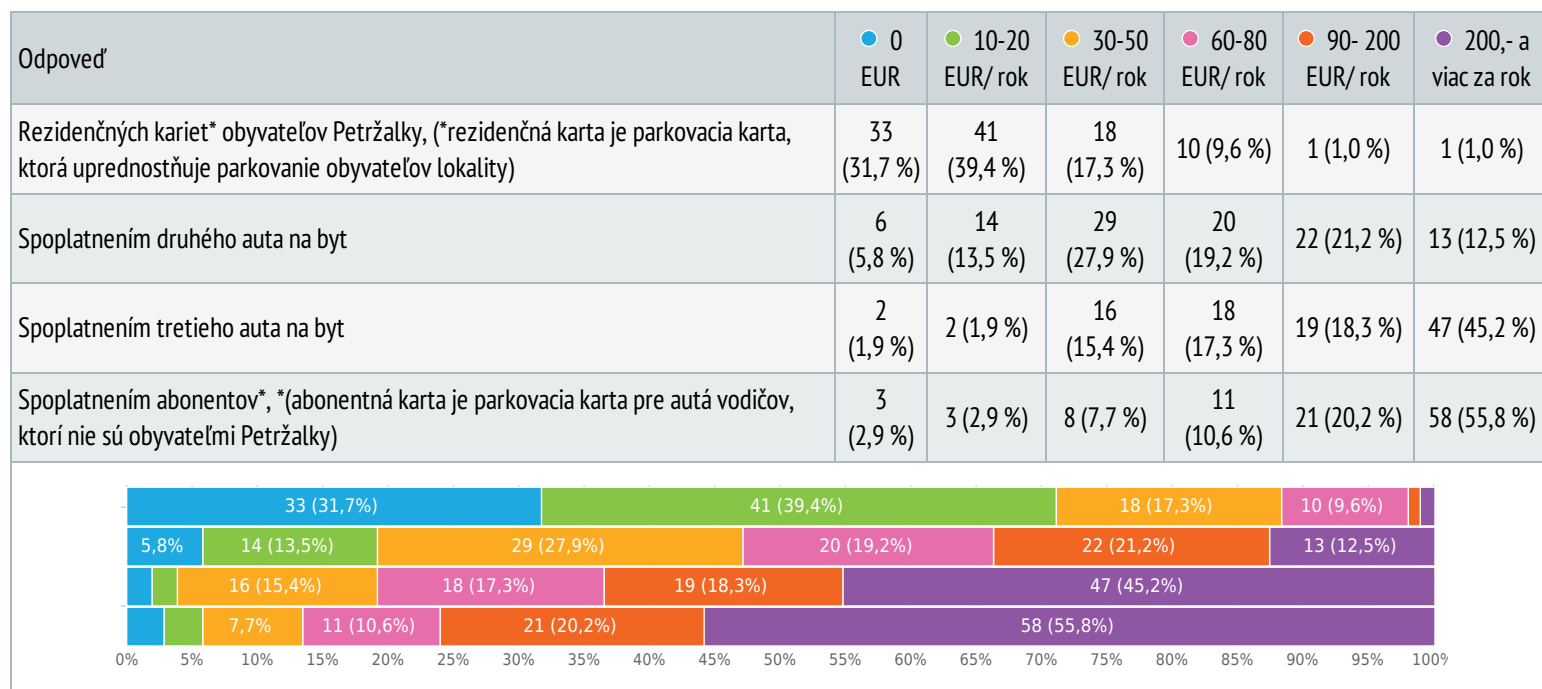
Chcem, aby sa peniaze z výnosov spoplatnených parkovacích miest účelovo viazali a používali len na financovanie a riešenie problémov parkovania v Petržalke. (Tj. náklady na vodorovné značenie, dopravné značky, kontrolu parkovania, budovanie parkovacích miest, záchytných parkovísk, parkovacích domov v Petržalke, zlepšenie MHD, bezbariérové priechody, cyklotrasy, zelené parkoviská a iné systémové opatrenia na zlepšenie súčasného stavu mobility.)

Výber z možností, zodpovedané 104x, nezodpovedané 0x



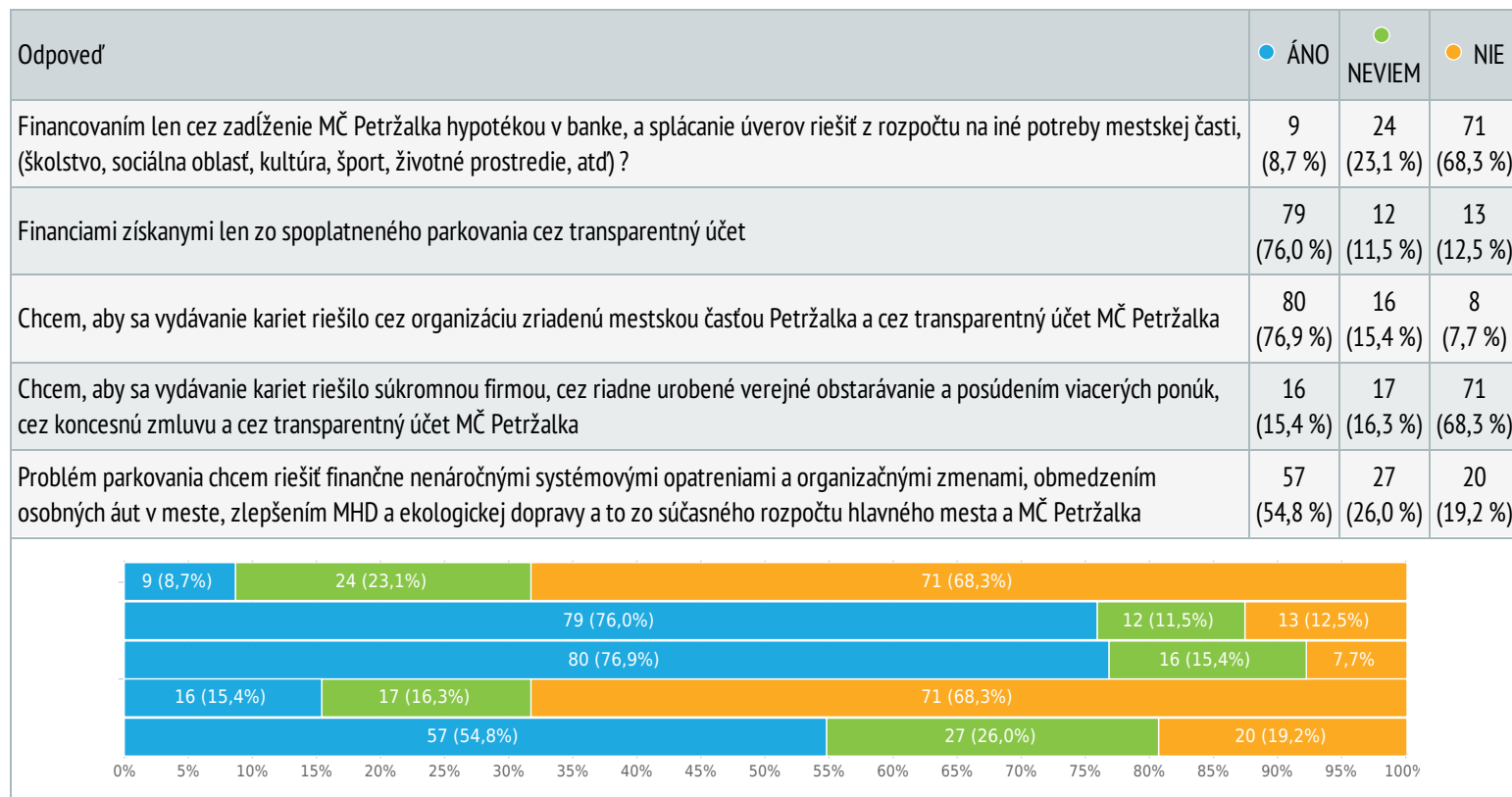
Chcete riešiť parkovanie v Petržalke spoplatnením a to:

Matica výberu z možností, zodpovedané 104x, nezodpovedané 0x



Chcete riešiť riadenie a financovania parkovania:

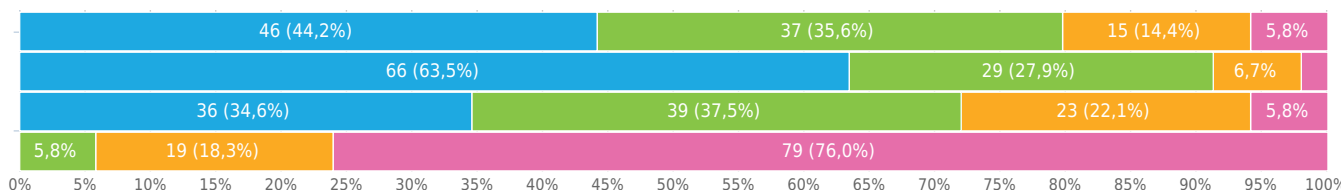
Matica výberu z možností, zodpovedané 104x, nezodpovedané 0x



Chcem, aby boli všetky nové parkovacie miesta v jestvujúcej zástavbe budované:

Matica výberu z možností, zodpovedané 104x, nezodpovedané 0x

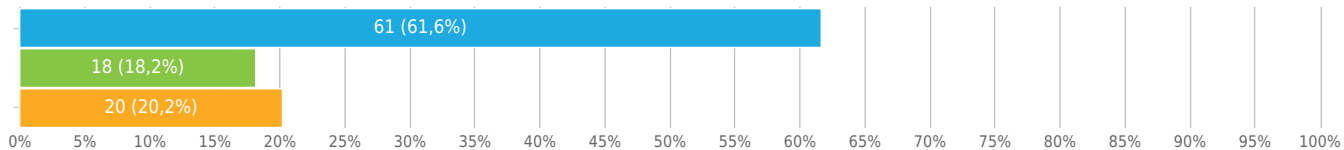
Odpoveď	● Veľmi dôležité	● Dôležité	● Nedôležité	● Určite nie
So súhlasom obyvateľov lokality	46 (44,2 %)	37 (35,6 %)	15 (14,4 %)	6 (5,8 %)
Ako verejné alebo v správe Mestskej časti Petržalka	66 (63,5 %)	29 (27,9 %)	7 (6,7 %)	2 (1,9 %)
Ako zelené zatravnené parkoviská prípadne aj zatienené stromami (ak to bude možné)	36 (34,6 %)	39 (37,5 %)	23 (22,1 %)	6 (5,8 %)
Ako súkromné	0	6 (5,8 %)	19 (18,3 %)	79 (76,0 %)



Ak ste šofér, používali by ste MHD, ak by sa skrátili intervaly medzi spojmi a bolo by lepšie napojenie spojov v rámci prestupov?

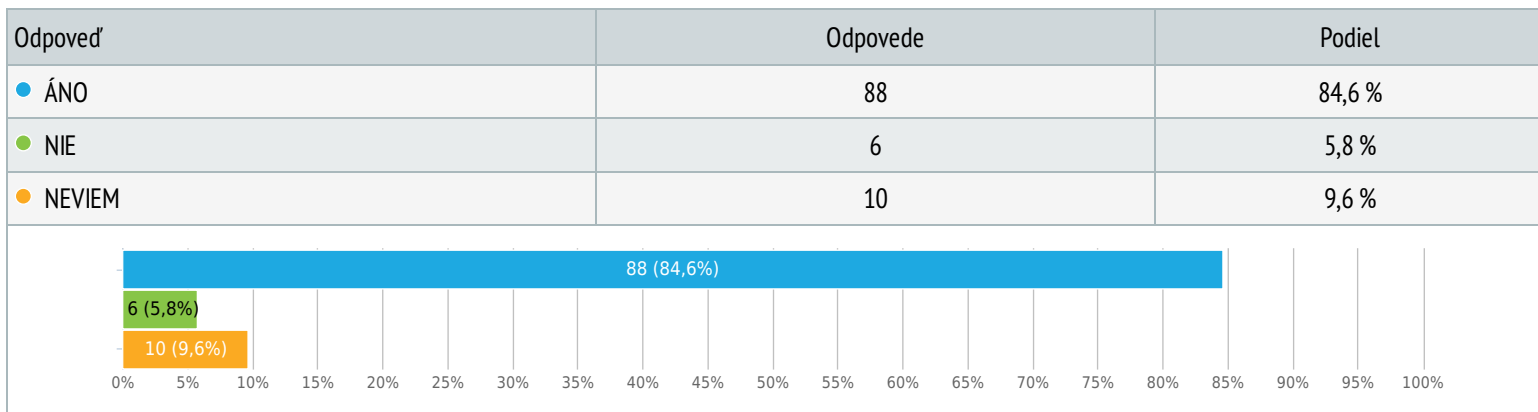
Výber z možností, zodpovedané 99x, nezodpovedané 5x

Odpoveď	Odpovede	Podiel
● ÁNO	61	61,6 %
● NIE	18	18,2 %
● NEVIEM	20	20,2 %



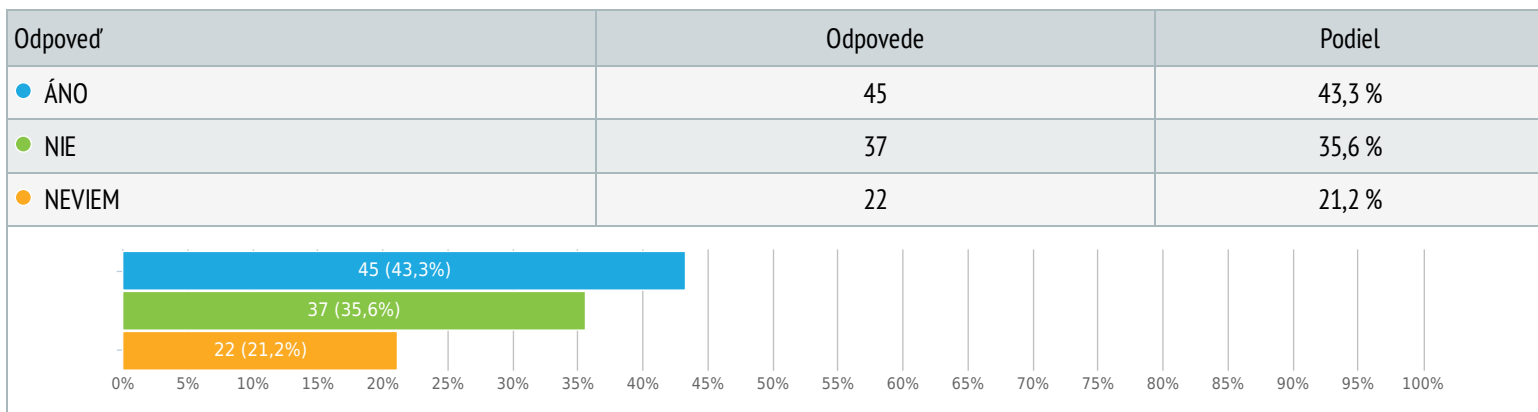
Chcete, aby sa podporilo cestovanie ľudí v MHD a zníženie počtu áut na cestách cenovou politikou mesta? (Napríklad zľavnením celoročného cestovného lístka držiteľom rezidenčných a abonentských kariet o cenu ich karty, daňovou politikou a pod.)?

Výber z možností, zodpovedané 104x, nezodpovedané 0x



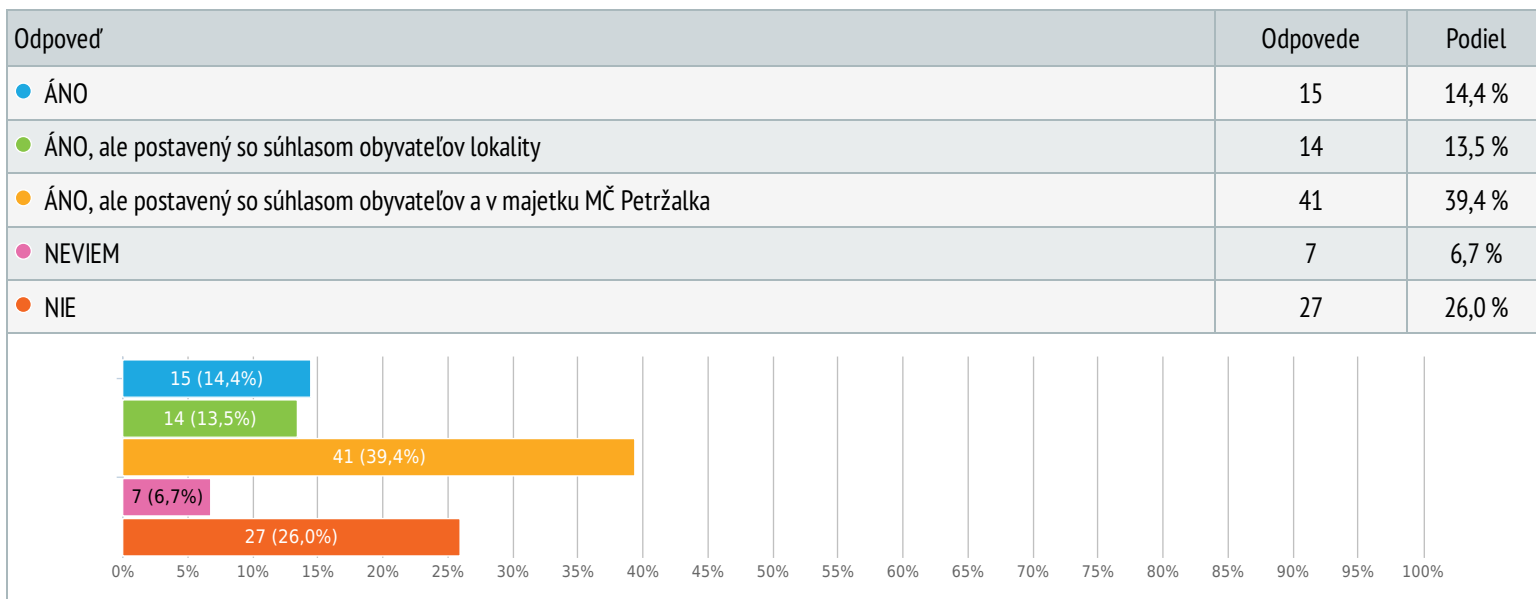
Znížili by sa podľa Vás dopravné problémy vrátane parkovania v meste budovaním cyklotrás, cyklistických parkovísk a stojanov pri verejných inštitúciách, železničných staniciach a zastávkach MHD?

Výber z možností, zodpovedané 104x, nezodpovedané 0x



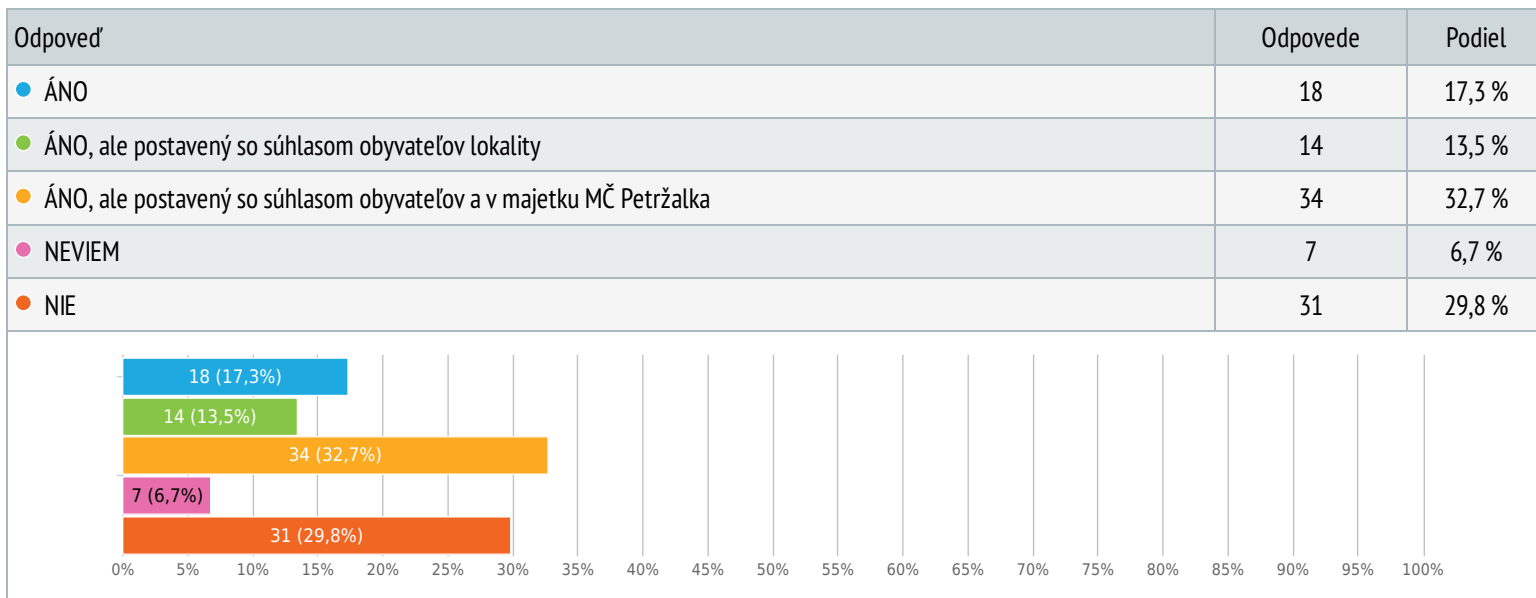
Chcete mať v blízkosti vášho domu spoplatnený parkovací dom?

Výber z možností, zodpovedané 104x, nezodpovedané 0x



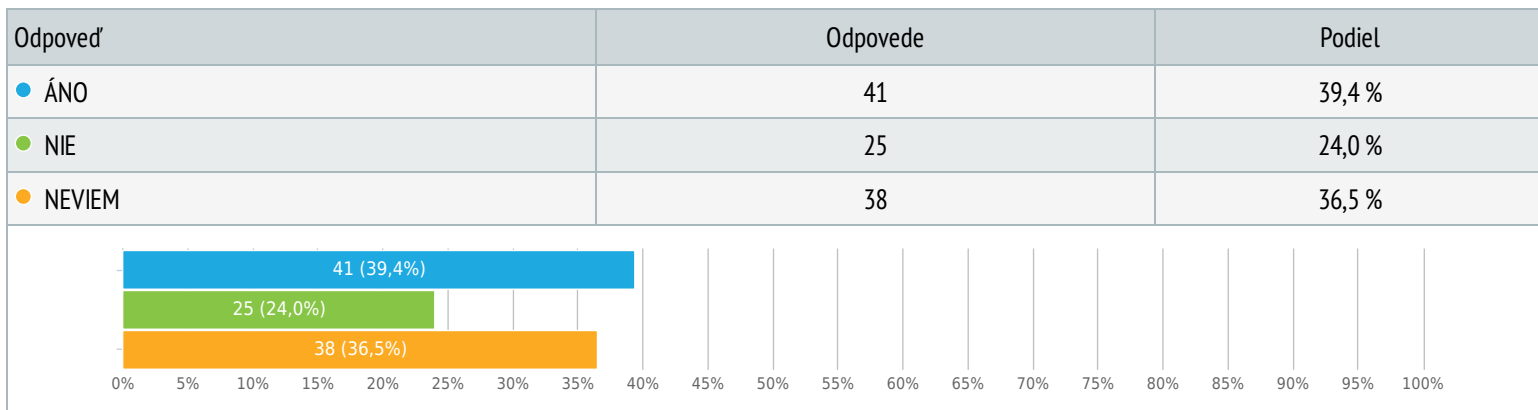
Chcete vo Vašom blízkom okolí nové spoplatnené parkovacie domy, riešené nadstavbou na Vašich jestvujúcich parkovacích plochách?

Výber z možností, zodpovedané 104x, nezodpovedané 0x



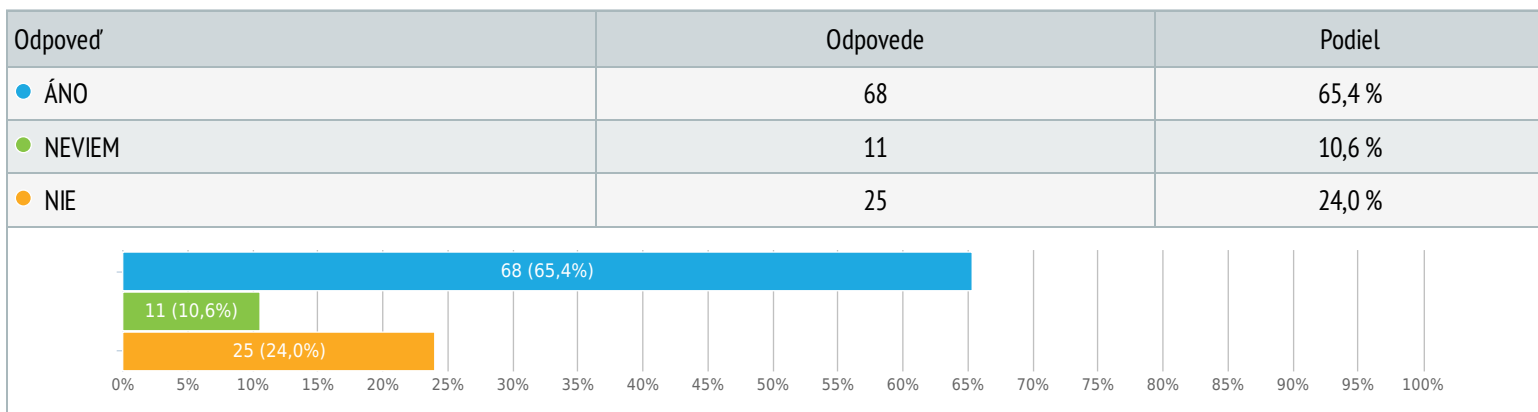
Kúpili by ste si parkovacie miesto alebo garáž, ak by sa postavil vo Vašom okolí parkovací dom?

Výber z možností, zodpovedané 104x, nezodpovedané 0x



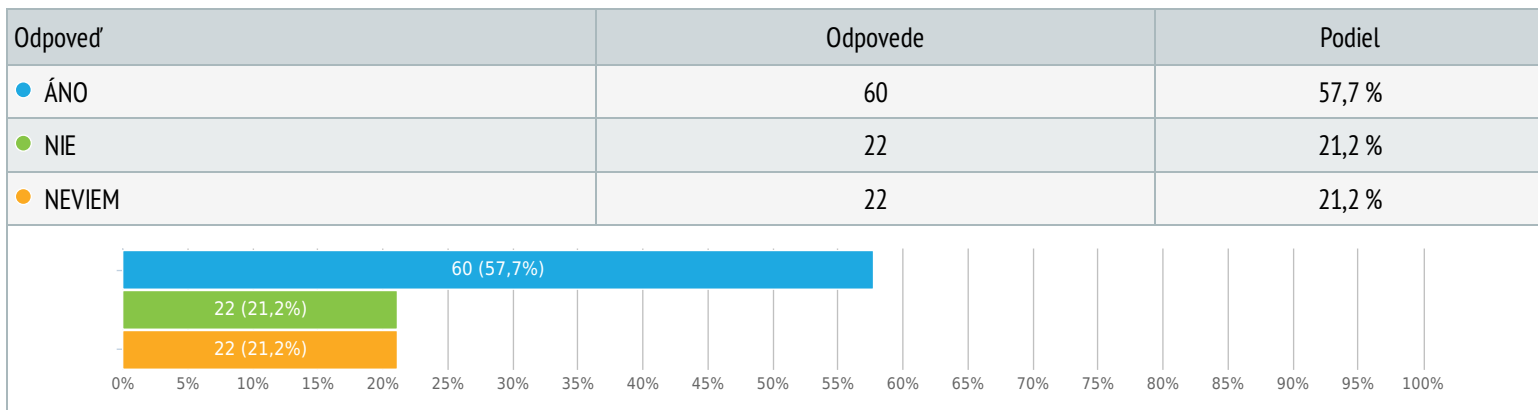
Chcete aby Petržalčania, ktorí si zakúpili parkovacie miesta alebo garáže v parkovacích domoch v Petržalke mali zľavu na rezidenčnej karte?

Výber z možností, zodpovedané 104x, nezodpovedané 0x



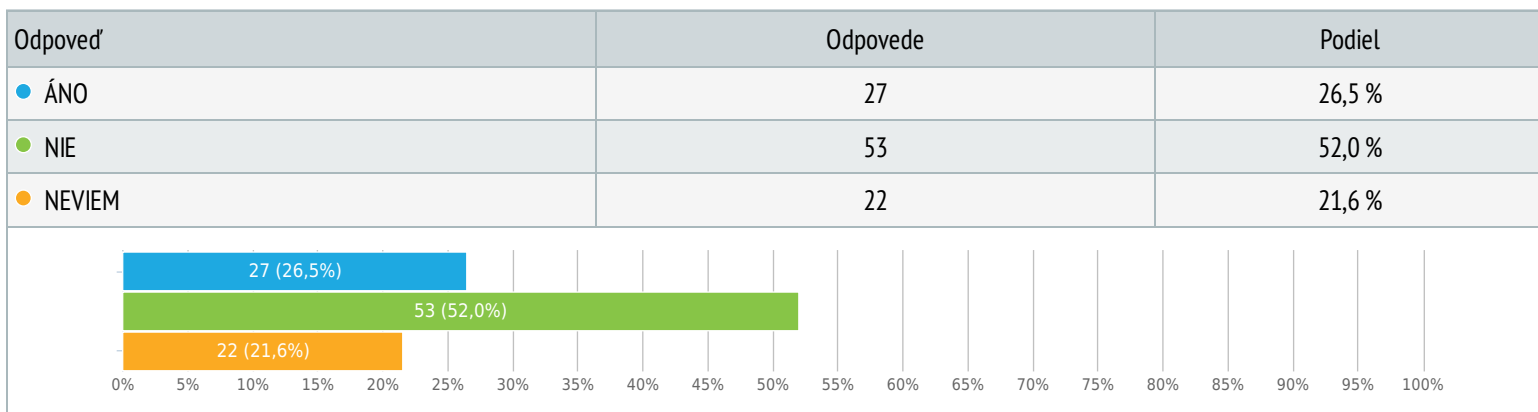
Chcete riešiť výstavbu nových parkovacích miest formou záchytných parkovísk na okrajoch Petržalky a ich napojením na MHD?

Výber z možností, zodpovedané 104x, nezodpovedané 0x



Ak ste šofér, využívali by ste záchytné parkoviska na okrajoch Petržalky, ktoré budú napojené na MHD a obmedzíte svoje užívanie auta?

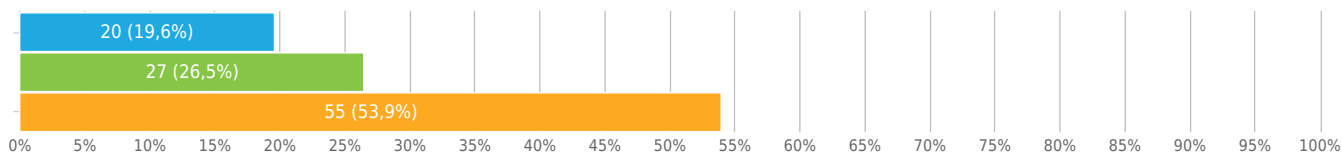
Výber z možností, zodpovedané 102x, nezodpovedané 2x



Je vo Vašom okolí možnosť dobudovania kapacít parkovacích miest lokálnymi úpravami?

Výber z možností, zodpovedané 102x, nezodpovedané 2x

Odpoveď	Odpovede	Podiel
● NIE	20	19,6 %
● NEVIEM	27	26,5 %
● ANO. (Ak chcete, tu môžete k odpovedi doplniť popis miesta alebo časti ulice, kde by sa úprava mohla urobiť prípadne aj počet miest, ktoré by tu pribudli.)	55	53,9 %



- 48°07'01.8"N 17°05'53.9"E, 10-14ks
- Medzi vavilovou a Jungmannovou na mieste existujúceho stvorcoveho parkoviska postaviť parkovací dom
- Halova
- romanova, miestny urad- nadstavba existujuceho . Pri konecnej zastavke autobusu 83
- nepoužívané chodníky, nevyužité zelené plochy na ktoré len špinia psy, zelene parkoviská, jednosmerk
- V jame pri Terne. Na parkovisku pri kanaly.
- "vyhrabať" vybudované parkovisko pod Jantarovou cestou(oproti Jungmanovej, vlast. namestiu)
- znievka 32-38. namiesto travnatých oblukoch pri vjazdoch na parkovisko. bude sa aj lepsie vchadzat
- platene parkovisko sintavska ul. od doby vzniku zaplnene na 1\3 zrusit to
- -
- Prtilahly chodnik pred Mlynarovičovou 1-3. Chodníky sú dva, oba dostatočne široké, jeden by sa zrusil
- MINOLTOU smerom k žel. trati - ulice: Pifflova, Makarova, využiť trať ŽSR - ochr. pásma
- parkovanie na šikmo na chodníku
- Wolkrova 31 - 45, cca 4
- veľký zatravněný lichobežník na vyústení Gettingovej az po penzión Polereckeho. Stromy zostanu.
- Rontgenova-medzi školou sv.rodiny a žel.kolajami, 3m široký nepouž.chodník-pribudlo by 25 park.miest
- Víglašská ul.,zrejme aj v inej časti Petr. 1 osoba má po celej ulici zaparkovaných 7 áut,iný 5áut..
- Pajštúnska, Hrobákova - vyznačenie parkovacích miest na komunikáciách, kde sa už teraz parkuje
- Vedľa terasy na Jasovskej ulici ,kde začali stavať a je zastavená výstavba DOMINO. cca 200 miest
- postavením parkovacieho domu na mieste súč. parkoviska na zakrute Vavilovovej a na Jungmanovej
- Lachova / Nam. Hraniciarov
- pozdĺžne parkovanie na kolmo k ceste ubraním časti trávnikov, niekde zrušenie chodníka pokiaľ súbežný
- Možná nadstavba nad parkoviskom za Lachovou ulicou smerom ku Chorvátskemu ramenu.
- veľká trávnatá plocha vedľa Reštaurácie Motýľ, veľká plocha oproti polícii pri ceste Nám. Hraniciarov
- Macharova, bývalá odťahovka
- za terasou na Holicekej
- Bývalé trhovisko na ulici Topolčianska 27-31. Výstavba parkovacieho domu cca 300miest.
- Na rohu Pifflova a Macharova - bývalý priestor prenajatý pánom starostom súkromnej odťahovej firme -
- okolie Nám. Hraniciarov hlavne na parkovacie domy či poschodové otvorené parkovacie plochy

- nechcem
- súkromný pozemok pri obchodnom centre
- vysehradská, prestavba byvalej konečnej mhd na viackapacitne parkovisko ako je v súčasnosti
- Jasovská 51 - široký chodník oproti zastavke MHD - 10 miest
- Vodorovné značenie na cestách, kde už autá parkujú by pomohlo zefektívniť využitie miesta.
- Určite ale parkovacie miesta pod zemou, nie nad zemou nesúhlasím z nadstavbou lebo sa tým lez
- Parkovisko Švabinského 4-12
- čiastocne obmedzenie nevyuzivanych zelenych ploch, nadstavba druhého podlažia v parkovacích jamach
- vedľa trhoviska mlynarovicova, a oproti poste 55. Blagoevova/ Bulikova ulica velek parkovisko za dom
- Janárová cesta, bývalé trhovisko Braník, nadstavba vnútroblokových parkovísk o jedno podlažie
- Asfaltova plocha na konci belinskeho, uz sa tam aj tak parkuje.
- Ta cierna stavba pri braniku sa moze zmenit na viacpodlazne parkovisko
- Rontgenova - rozšírením ulice a zriadením kolmého parkovania a zriadením verejnej park. plochy
- Švabinskeho 20
- Švabinského, pri Fiate
- už návrh dostali a nevyjadrili sa k nemu
- nie je mozne parkoviska zmenit na zelene plochy pod ktorými by boli 2 podlažia podzem.parkoviska ?
- zjednosmernením a domaľovaním úsporného vodorovného značenia na Ševčenkovej. Hálovej
- park. domy treba budovat. idealne nad súčasnymi parkoviskami a pod nimi. tieto maju byt BEZPLATNE
- Vybral som ano, lebo tu nikde inde nie je priestor na vyjadrenie. Prosim dajte si dotaznik zostavit
- Svabinskeho medzi kotolnou a cestou vo forme zatravneneho parkoviska
- medvedova ulica, pri otocni autobusov
- Ševčenkova - zmena pozdĺžneho parkovania na priečne, využitie voľných plôch = cca 350 miest
- Macharova ulica, za starými garážami je plocha,kde by sa dal vybudovať viacposchodový parkovací dom
- odkryť jestvujúcu časť parkoviska cez ktoré prechádza jantárová cesta (pôvodné len dočasná)
- na macharovej kde mala parkovisko odťahová služba je ideálne miesto na park.dom

Chcete aby MČ Petržalka urobila medzi petržalčanmi platený prieskum verejnej mienky s podobnými otázkami?

Výber z možností, zodpovedané 104x, nezodpovedané 0x

Odpoveď	Odpovede	Podiel
● ÁNO	23	22,1 %
● NIE	22	21,2 %
● NEVIEM	11	10,6 %
● ÁNO, ale musí to robiť dôveryhodná agentúra na prieskum verejnej mienky	48	46,2 %

